

# MŰSZAKI LEÍRÁS

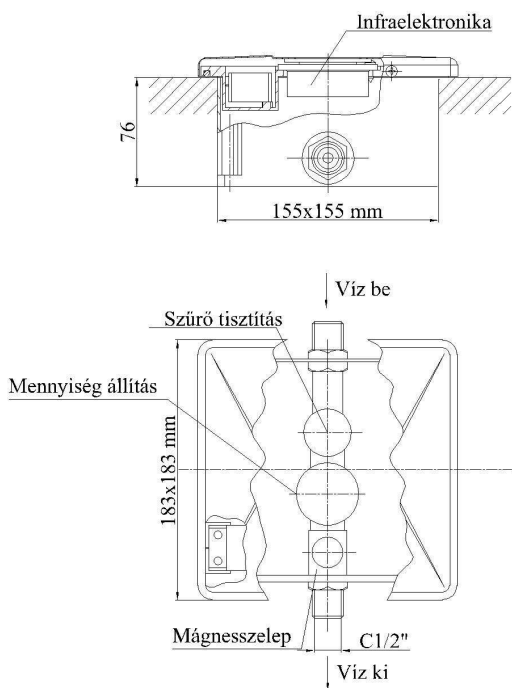
Egyedi eXkluzív rejtett csavarozású piszoáröblítőhöz (230 V)



<b>Típus:</b>	<b>BK00745</b>
<b>Tápfeszültség:</b>	230 V AC
<b>Elektronika típusa:</b>	BKH2007041EL
<b>Elektronika terhelhetősége:</b>	6 V DC / 0.4 A
<b>Transzformátor típusa:</b>	ME.2,4-6/ANG (IP67)
<b>Védettségi fokozat:</b>	IP3X*
<b>Érintésvédelmi osztály:</b>	II.
<b>Dobozméret:</b>	150x150x80 mm
<b>Előlap típusa:</b>	Rejtett csavarozású
<b>Öblítési idő:</b>	7 mp (gyári beállítás)
<b>Észlelési idő:</b>	3 mp (gyári beállítás)
<b>Érzékelési távolság:</b>	Max. 70 cm (gyári beállítás)
<b>Öblítés:</b>	Ellépéskor
<b>Bemeneti / kimeneti víz csatlakozás:</b>	1/2" / 1/2"
Csatlakozási méretek (mm):	A 35
	B 85
	C 29
<b>Mágnesszelep típusa:</b>	BKH2007041öN
Névleges keresztmetszete:	1/2"
Kv áramlási együtthatója ( $\Delta p=1$ bar):	20 liter/perc
Nyomástartománya:	1-5 bar
Maximális víz hőmérséklet:	85 °C

**MŰKÖDÉS:** A rozsdamentes előlappal ellátott műanyag dobozban szűrős sarokszelep, mágnesszelep, vezérlő elektronika és egy biztonsági kivitelű (IP67) 230 V AC / 6 V DC transzformátor található. A sarokszelep állítógombjával a kellő öblítő-víz mennyiség a piszoár típusától függően beállítható. Az elektronika egy teljesen zárt műanyag doboz, amely magában foglalja az infra érzékelőt és az elektronikus kártyát, ezzel biztosítva a kompakt cserélhetőséget, és a védelmet az alkalmazásból adódó hatásokkal szemben. Az érzékelést egy adó-, és egy vevődióda biztosítja, ezen kívül szerviz célokra egy külön LED lett beépítve, amely érzékeléskor felvillan, a szelep vezérlésének ideje alatt, pedig gyorsan villog. A reflexiómentes működést hivatott biztosítani a diódák elé beépített speciális, csak az infrafényt átengedő, műanyag védőablak. Amennyiben a szenzor a látóterébe került személyről visszaverődő fényt legalább (gyári beállítás mellett) 3 másodpercig érzékeli, az elektronika a távozás után 7 másodpercre (gyári beállítás) nyitja a mágnesszelepet.

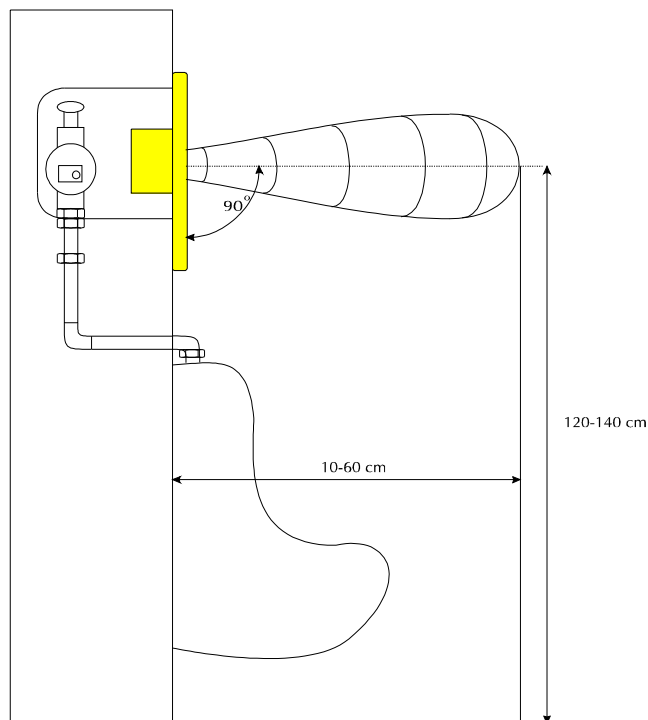
### Rejtett csavarozású változat



BK00745.dwg

**BIZTONSÁGTECHNIKAI ELŐÍRÁSOK:** A villamos bekötéseket víz- és feszültségmentes állapotban kell végezni. A szereléshez min. 0.75 mm<sup>2</sup> keresztmetszetű villamos tömlőkábelt kell alkalmazni. **Merev villamos vezeték használata TILOS!**

**ÜZEMBEHELYEZÉS:** A készüléket 120-140 cm magasán, a piszoárcsésze fölé középre célszerű beépíteni. A 150x150 mm-es műanyag dobozt süllyessze be a falba vágott nyílásba és végezze el a vízbekötéseket. Az elektronika megfelelő vezérlő kimenetét kösse a mágnesszelepre a bekötési rajz szerint, majd a bakelit szerelőlapot fektesse fel a csempe síkjára és rögzítse a műanyag dobozhoz a D4x50-es facsavarokkal. A rozsdamentes előlap tetején visszahajtott fület akassza be a szerelőlap tetején lévő vágatba, majd alul rögzítse az előlapot a két biztonsági csavarral. Az üzembehelyezés előtt a rendszert át kell mosatni, a szennyeződésektől meg kell tisztítani. A vízvezetékbe 70µ-os szűrő beépítése



szükséges. **FONTOS!** Beépítéskor ügyeljünk arra, hogy két vagy több, infrafénnyel működő berendezést ne építsünk be közvetlenül egymással szemben, mert azok egymás működését zavarni fogják! **A doboz beépítéséhez további információkat a mellékelt beépítési segédletben talál!**

**A KÉSZÜLÉK ÉRZÉKENYSÉGÉNEK ÁLLÍTÁSA:** Potméterrel 0-700 mm-ig állítható.

**BEÁLLÍTÁS:** A helyszíni körülményeknek megfelelő (a gyárilag beállított értéktől eltérő) érzékenység beállítása a kivitelező feladata, amely nem képezi garanciális javítás tárgyát. Amennyiben a helyi érzékenység beállítását a gyártóval kívánja elvégeztetni, úgy annak költségei a megrendelőt terhelik.

**KARBANTARTÁS:** Óvni kell az érzékelőt a külső fények zavaró hatásától. Az érzékelő ablakát hetente a szennyeződésektől tisztítani kell, hogy működése zavartalan legyen. A tisztítást soha ne végezzük lakkbenzinnel - vagy hasonló oldószerrel - illetve olyan tisztítószerrel, ami karcos, mert ez az érzékenység csökkenését okozhatja. A sarokszelepben lévő szűrőt negyedévente a szennyeződésektől meg kell tisztítani. Amennyiben a mágnesszelep nem zár el és a víz csepeg a kifolyócsőből, akkor a sarokszelep elzárását követően a szelep fedelének leszerelésével a membrán tisztítható vagy cserélhető.

**FIGYELEM! A berendezés kizárólag tiszta hálózati vízzel működtethető! Bármilyen maró hatású vegyszer (lúgok, savak) átáramoltatása, a berendezést tönkretelheti!**

\*Az IP védettségi fokozat második számjegye - "Víz behatolása elleni védettség" - ezen termékénél nem értelmezhető, mert vízvezetéki szakaszt (mágnesszelepet) tartalmaz. A termékben 60 V DC biztonsági törpefeszültséggel működő mágnesszelep és elektronika, valamint egy 230 V AC feszültségű, IP67 védettségű biztonsági elválasztó transzformátor van beszerelve, ami lehetővé teszi az "Időszakosan nedves helyiségekbe" való beépítést. A termékek V-14588 számon MEEI vizsgálati bizonyítvánnyal rendelkeznek.

**Forgalmazó és szerviz:**

**B&K Szolgáltató és Kereskedelmi Kft.**  
**Tel: 06-29/413-553**  
**E-mail: bandk@bandk.hu**

**2200 Monor, Mátyás király u. 11.**  
**Fax: 06-29/413-535**  
**Internet: www.BandK.hu**